

HALLESTRAAT 2-4-6
8200 MECHELEN
TEL. +32 70 22 00 08
E-MAIL: VISIT@mecchelen.be
Y.V. 1: Mechelen vzw, Bjorn Sijfer,
VORMEINGEN EN DRUK: Albe De Coker
Foto's: Layla Aerts, Mico Profi,
PROFI-MECHTELLEN

www.visitmecchelen.be

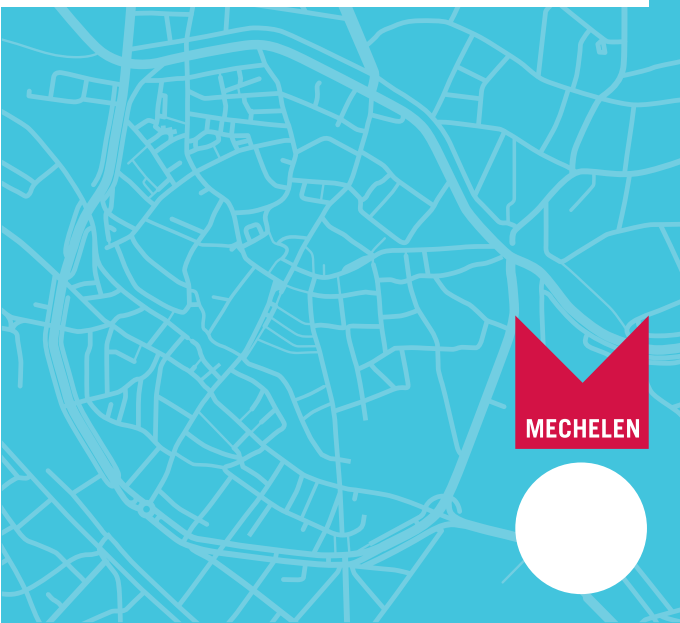
10/11-11-31/03: zaterdag - samedi - Samstag - Saturday - zaterdag - samedi - Samstag - Saturday - zondag en feestdagen - dimanche et jours fériés - Sonntag und Feiertage - Monday-Saturday - lundi-samedi - Montag-Samstag - Sunday and holidays - domingo y días festivos 12:30-16:00

10/04-31/10: maandag-vrijdag - lundi-vendredi - Montag-Freitag - zaterdag - samedi - Samstag - Saturday - zondag en feestdagen - dimanche et jours fériés 12:30-16:00

Tourisme Malines
Tourism Mechelen
Turismo Mechelen
Turismo Malinas



STADSPAN - PLAN DE VILLE - STADTPLAN
CITY MAP - MAPA DE LA CIUDAD
MECHELEN - MALINES - MALINAS



MUSEA EN ATTRACTIES – MUSÉES ET ATTRACTIONS – MUSEEN UND ANDERE ATTRAKTIONEN – MUSEUMS AND TOURIST ATTRACTIONS – MUSEOS Y OTRAS ATRACCIONES

- Sint-Romboutstoren**
elke dag – chaque jour – jeden Tag – every day – todos los días **13:00-18:00**
zaterdag - samedi - Samstag - Saturday – sábado **10:00-18:00**
laatste bestijging – dernière ascension – letzte Besteigung – last ascent – última visita **16:20**

- Brouwerij Het Anker**
vrijdag, zaterdag en zondag – vendredi, samedi et dimanche – Freitag, Samstag und Sonntag – Friday, Saturday and Sunday – viernes, sábado y domingo **11:00 & 13:00**

- Boottochtje – Croisière – Bootsfahrt – Boat trip – Paseo en barco**
04/04-27/09: elke dag – chaque jour – jeden Tag – every day – todos los días **13:30, 14:30, 15:30, 16:30, 17:30**
01/10-31/10: weekends en feestdagen – week-ends et jours fériés – Wochenende und Feiertage – weekends and holidays – fines de semana y días festivos **13:30, 14:30, 15:30, 16:30, 17:30**

17/11-17/03: zondag en feestdagen - dimanche et jours fériés - Sonntag und Feiertage - Monday-Saturday - lundi-samedi - Montag-Samstag - Sunday and holidays - domingo y días festivos 12:30-16:00

- Kazerne Dossin**
donderdag-dinsdag – jeudi-mardi – Donnerstag-Dienstag – Thursday-Tuesday – jueves-martes **09:00-17:00**
zaterdag en zondag – samedi et dimanche – Samstag und Sonntag – Saturday and Sunday – sábado y domingo **09:30-17:00**

woensdag en Joodse feestdagen gesloten – fermé mercredi et jours fériés juifs – Mittwoch und jüdische Feiertage geschlossen – Wednesday and Jewish holidays closed – miércoles y días festivos Judíos cerrado

- Speelgoedmuseum Mechelen**
dinsdag-zondag – mardi-dimanche – Dienstag-Sonntag – Tuesday-Sunday – martes-domingo **10:00-17:00**
maandag gesloten – lundi fermé – Montag geschlossen – Monday closed – lunes cerrado

- Koninklijke Manufactuur van wandtapijten De Wit**
zaterdag – samedi – Samstag – Saturday – sábado **10:30**
juli en feestdagen gesloten – juillet et jours fériés fermé – Juli und Feiertage geschlossen – July and holidays closed – julio y días festivos cerrado



- Het Zotte Kunstkabinet**
woensdag en zaterdag – mercredi et samedi – Mittwoch und Samstag – Wednesday and Saturday – miércoles y sábado **13:30-17:00**

- Hortogeriemuseum**
elke dag – chaque jour – jeden Tag – every day – todos los días **10:30 & 14:30**
zon- en feestdagen gesloten – dimanche et jours fériés fermé – Sonn- und Feiertage geschlossen – Sunday and holidays closed – domingo y días festivos cerrado

KERKEN – ÉGLISES – KIRCHEN – CHURCHES – IGLESIAS

- Sint-Romboutskathedraal**
01/04-31/10: elke dag – chaque jour – jeden Tag – every day – todos los días **09:00-17:30**
01/11-31/03: elke dag – chaque jour – jeden Tag – every day – todos los días **09:00-16:30**

- Sint-Janskerk**
- Sint-Pieter-en-Paulkerk**
- Sint-Katelijnekerk**
- Beginjhofkerk**
- Onze-Lieve-Vrouw-over-de-Dijlekerk**
- Onze-Lieve-Vrouw-van-Hanswijkbasiliek**

01/04-31/10: donderdag-dinsdag – jeudi-mardi – Donnerstag-Dienstag – Thursday-Tuesday – jueves-martes **13:00-17:00**
01/11-31/03: donderdag-dinsdag – jeudi-mardi – Donnerstag-Dienstag – Thursday-Tuesday – jueves-martes **13:00-16:00**
woensdag gesloten – mercredi fermé – Mittwoch geschlossen – Wednesday closed – miércoles cerrado

- Onze-Lieve-Vrouw-van-Leliëndaalkerk**
01/04-31/10: elke dag – chaque jour – jeden Tag – every day – todos los días **8:30-17:00**
01/11-31/03: elke dag – chaque jour – jeden Tag – every day – todos los días **8:30-16:00**

ATTRACTIES BUITEN HET CENTRUM – ATTRACTIONS DEHORS DU CENTRE – ATTRACTIONEN AUSSERHALB DES ZENTRUMS – ATTRACTIONS OUTSIDE THE CITY CENTRE – ATRACCIONES EN LAS AFUERAS DE LA CIUDAD

- Technopolis**
elke dag – chaque jour – jeden Tag – every day – todos los días **09:30-17:00**

gesloten tijdens de eerste volledige werkweek van september – fermé pendant la première semaine complète de septembre – geschlossen während der ersten vollen Woche im September – closed during the first full week of September – cerrado durante la primera semana completa de septiembre

- Planckendael**
januari, februari, november en december – janvier, février, novembre et décembre – Januar, Februar, November und Dezember – January, February, November and December – enero, febrero, noviembre y diciembre **10:00-16:45**

maart, april en oktober – mars, avril et octobre – März, April und Oktober – March, April and October – marzo, abril y octubre **10:00-17:30**

paasvakantie, mei, juni en september – vacances de Pâques, mai, juin et septembre – Osterferien, Mai, Juni und September – Easter holidays, May, June and September – vacaciones de Semana Santa, mayo, junio y septiembre **10:00-18:00**

juli, augustus, zon- en feestdagen [paasvakantie t.e.m. september] – juillet, août, dimanches et jours fériés [vacances de Pâques à septembre] – Juli, August, Sonn- und Feiertage [Osterferien bis September] – July, August, Sundays and holidays – julio, agosto, domingos y días festivos **10:00-19:00**

- Provinciaal Sport- en Recreatiecentrum De Nekker**
elke dag – chaque jour – jeden Tag – every day – todos los días **08:00-22:00**

- & 5 Domein Tivoli & Vrijbroekpark**
elke dag – chaque jour – jeden Tag – every day – todos los días

- Bezoekerscentrum Mechels Rivieregebied**
donderdag en zondag – jeudi et dimanche – Donnerstag und Sonntag – Thursday and Sunday – jueves y domingo **13:30-17:30**

schoolvakanties: woensdag en zaterdag – vacances scolaires: mercredi et samedi – Schulferien: Mittwoch und Samstag – school holidays: Wednesday and Saturday – vacaciones: miércoles y sábado **13:30-17:30**

BEZIENSWAARDIGHEDEN – CENTRES D'INTERÊT – SEHENWÜRDIGKEITEN – PLACES OF INTEREST – MONUMENTOS Y LUGARES DE INTERÉS

- Stadhuis – Hôtel de ville – Rathaus – City Hall – Ayuntamiento
- Paleis van Margareta van Oostenrijk – Palais de Marguerite d'Autriche – Palais der Margarete von Österreich – Palace of Margaret of Austria – Palacio de Margarita de Austria
- Paleis van Margareta van York – Palais de Marguerite d'York – Palais der Margarete von York – Palace of Margaret of York – Palacio de Margarita de York
- Groot Begijnhof – Grand Béguinage – Großer Beginenhof – Large Beguinage – Gran Beaterio
- Klein Begijnhof – Petit Béguinage – Kleiner Beginenhof – Small Beguinage – Pequeño Beaterio
- Dijlepad – Sentier de la Dyle – Dijle-Pfad – Dyle path – Paseo por el río Dyle
- Lamot Congres- en Erfgoedcentrum – Lamot Centre de Congrès et du Patrimoine – Lamot Kongress- und Kulturbezentrum – Lamot Conference and heritage Centre – Lamot Centro de Congresos y Patrimonio
- Vismarkt – Marché aux Poissons – Fischmarkt – Fish Market – Lonja de Pescado
- Luzerenleen – Baïlles de Fer – Eiserne Balustraden – Iron Railings – Barandillas de Hierro
- Melaan
- Haverwerf – Quai à l'Avoine – Haferkai – Oats Wharf – Muelle de Avena
- Hof van Busleyden – Cour de Busleyden – Hof van Busleyden van Busleyden Court – Casa Señoral de van Busleyden
- Aartsbisschoppelijk Paleis – Palais Archiépiscolal – Erzbischöflicher Palast – Archiepiscopal Palace – Palacio Arzobispal
- Refugie van de AbdiJ van Sint-Truiden – Refuge de l'Abbaye de Saint-Trond – Refugium der Abtei van Sint-Truiden – House of Refuge of St Trond's Abbey – Refugio de la Abadía San Trudo
- Huis 't Schipke – Maison 't Schipke – Haus 't Schipke – House 't Schipke – Casa 't Schipke
- Brusselpoort – Porte de Bruxelles – Brüssel-Tor – Brussels Gate – Puerta de Bruselas
- Zoutwerf – Quai au Sel – Salzkai – Salt Wharf – Muelle de Sal
- Opsinjoorke
- Groen Waterke – Petite Eau Verte – Grüne Wasser – Green Water – Aqua Verde
- Grootbrug – Grand Pont – Grossbrücke – Large Bridge – Puente Grande
- Gebouw De Zeeridder – Bâtiment Chevalier Marin – Haus Der Seeritter – Knight of the Sea Building – Edificio Caballero del Mar
- Huis van de Mechelaar – Maison du Malinois – Haus der Mechelner – People of Mechelen's Building – Casa del Malinois
- Klappgat – Ruelle des Caquets – Klatschgasse – Gossip Alley – Rincón del Chismorreo

HOTELS – HÔTELS – HOTELS – HOTELS – HOTELES

- Novotel Mechelen Centrum ★★★★★
- Hotel Mercure Mechelen Vé ★★★★★
- Martin's Patershof ★★★★★
- Best Western Hotel Gulden Anker ★★★★★
- NH Mechelen ★★★
- Hobbit ★★
- Hotel Den Wolsack ★★★
- Hotel Malcot ★★
- Holiday Inn Express Mechelen City Centre ★★
- Parkhotel Montreal ★★
- Het Anker ★★
- Hotel 3 Paardekens ★★
- VixX Hotel ★★
- Muske Pitter ★★

GASTENKAMERS – CHAMBRES D'HÔTES – GÄSTEZIMMER – GUESTHOUSES – HOSTALES

- Dusk Till Dawn (Luxe)
- The Patio Houses (Luxe)
- Atrium 5 (Luxe)
- Jan Bol B&B (Comfort)
- Guesthouse Komzo (Comfort)
- B&B De Lachende Engel (Comfort)
- Gemeubelde studio's Bed & Breakfast Fran Van Bugghenhout (Comfort)
- Amaryllis ★★
- B&B 't Plein ★★
- Hier en nu ★★

VAKANTIEWONINGEN – MAISONS DE VACANCES – FERIENWOHNUNGEN – HOLIDAY RENTALS – APARTAMENTOS

- The Red Spot ★★
- Refuge Lindenhof ★★
- Aan de Vaart ★★

ANDERE LOGIES – AUTRES HÉBERGEMENTS – ANDERE UBERNACHTUNGSMÖGLICHKEITEN – OTHER ACCOMMODATION – OTROS ALOJAMIENTOS

- Jeugdherberg-Auberge de jeunesse-Jugendherberge-Youth Hostel-Albergue de juventud 'De Zandpoort'
- Provinciaal Sport- en Recreatiecentrum "De Nekker"
- Domein Roosendael



- Korenmarkt – Marché aux Grains – Kornmarkt – Corn Market – Mercado de Trigo
- Volmolén – Moulin à Foulon – Walkmühle – Filler's Mill – Batán
- Die Cellékens – Les Cellules – Die Zellen – The Cells – Las Células
- Gebouw De Noker – Bâtiment De Noker – Haus De Noker – De Noker Building – Edificio De Noker
- Cultuurplein – Place de la Culture – Kulturplatz – Cultural Square – Plaza Cultural
- Huis De Beyaert – Maison De Beyaert – Haus De Beyaert – Town House De Beyaert – Casa Señora De Beyaert
- Huis De Clippel en Torenuurwerkmakerij Michiels – Maison De Clippel et Manufacture d'Horloges de Tour Michiels – Haus De Clippel und Turmuhrwerkmacherei Michiels – House De Clippel and Tower Clockmaker Michiels – Casa De Clippe y Fábrica de Relojes para Torres Michiels
- Schepenhuis – Maison Échevinale – Schepenhuis – Schepenhuis – Casa de los Regidores

MUSEA EN ATTRACTIES – MUSÉES ET ATTRACTIONS – MUSEEN UND ANDERE ATTRAKTIONEN – MUSEUMS AND TOURIST ATTRACTIONS – MUSEOS Y OTRAS ATTRACTIONS

- Sint-Romboutstoren – Tour Saint-Rombaut – St. Romboutsturm – St. Rumbold's Tower – Torre de San Rumoldo
- Brouwerij het Anker – Brasserie Het Anker – Brauerei Het Anker – Het Anker Brewery – Cervecería Het Anker
- Aanlegsteiger boottochtje op de Binnendijle – Départ de la croisière sur la Dyle à l'intérieur de la ville – Abergestelle Bootsfahrt auf der Binnendijle – Departure boat trips along the Inner Dyle – Salida del paseo en barco en el Dyle interior
- Kazerne Dossin
- Speelgoedmuseum Mechelen – Musée du Jouet Malines – Spielzeugmuseum Mechelen – Toy Museum Mechelen – Museo de los Juguetes Malinas
- Refugie van de AbdiJ van Tongerlo en Koninklijke Manufactuur De Wit – Refuge de l'Abbaye de Tongerlo en Manufacture Royale De Wit – Refugium der Abtei von Tongerlo und Königliche Manufaktur De Wit – House of Refuge of Tongerlo Abbey and Royal Manufacturers De Wit – Refugio de la Abadía de Tongerlo y Manufactura Real De Wit
- Het Zotte Kunstkabinet – Le Cabinet des Sots – Das nährische Kunstkabinett – The Mad Art Collection – El Loco Gabinete Artístico
- Horlogeriemuseum – Musée de l'Horlogerie – Uhrenmuseum – Watchmaker's Museum – Museo de la Relojería

LEGENDE – LégÉnde – LEGENDE – KEYS – LEYENDA

- volledig toegankelijk voor rolstoelgebruikers – complètement accessible pour utilisateurs d'un fauteuil roulant – zugänglich für Rollstuhlfahrer – accessible for wheelchair-users – accesible para personas con silla de ruedas
- niet volledig of enkel met assistentie toegankelijk voor rolstoelgebruikers – difficilement accessible pour utilisateurs d'un fauteuil roulant – eingeschränkt oder mit Unterstützung zugänglich für Rollstuhlfahrer – not fully accessible for wheelchair-users or only with assistance – accesible limitado para personas con silla de ruedas o solo con asistencia
- niet toegankelijk voor rolstoelgebruikers – pas accessible pour utilisateurs d'un fauteuil roulant – leider nicht zugänglich für Rollstuhlfahrer – not accessible for wheelchair-users – inaccesible para personas con silla de ruedas

- De Post – La Poste – Post – Post Office – Oficina de Correos
- Politie – Police – Polizei – Police – Policía
- Ziekenhuis – Hôpital – Krankenhaus – Hospital – Hospital
- Openbaar toilet – Toilette publique – Öffentliche Toilette – Public toilet – Baño público
- Jachthaven – Port de plaisance – Jachthafen – Marina – Puerto deportivo
- Station – Gare – Bahnhof – Station – Estación
- Busstation – Gare des autobus – Busbahnhof – Bus station – Estación de autobús

- Betalparking – Parking payant – Kostenpflichtiger Parkplatz – Car-park by payment – Parking pagado
- Gratis randparking – Parking gratuit – Kostenfreier Parkplatz – Free car-park – Parking gratuito

- Op- en afstapplaats autocar – Montée et descente autocar – Ein- und Ausstieg Reisebus – Pick-up and drop-off coach – Subida y bajada autocar

- Gratis parking autocar – Parking autocar gratuit – Kostenfreier Busparkplatz – Free coach-park – Parking autocar gratuito

- Toerismeëhuis – Office du tourisme – Touristeninformation – Tourist office – Oficina de turismo

- Winkelcentrum – Quartier commerçant – Einkaufszone – Shopping area – Calles comerciales
- Groot en Klein Begijnhof – Grand et Petit Béguinage – Großer und Kleiner Beginenhof – Large and Small Beguinage – Gran y Pequeño Beaterio

KERKEN – ÉGLISES – KIRCHEN – CHURCHES – IGLESIAS

Openingstijden: zie onder – Heures d'ouverture ci-dessous – Öffnungszeiten siehe unten – For opening times see below – Véase a continuación los horarios de apertura

- Sint-Romboutskathedraal – Cathédrale Sint-Rombaut – St. Rombouts-Kathedrale – St. Rumbold's Cathedral – Catedral de San Rumoldo
- Sint-Janskerk – Église Saint-Jean – St. Johannes-Kirche – St. John's Church – Iglesia de San Juan
- Sint-Pieter-en-Paulkerk – Église des Saints-Pierre-et-Paul – St. Peter-und-Paul-Kirche – Church of St. Peter and St. Paul – Iglesia de San Pedro y San Pablo
- Sint-Katelijnekerk – Église Sainte-Catherine – St. Katharinen-Kirche – Church of St. Catherine – Iglesia de Santa Catalina
- Begijnhofkerk – Église du Béguinage – Beginenhofkerke – Beguinage Church – Iglesia de las Beatas
- Onze-Lieve-Vrouw-van-Leliëndaalkerk – Église Notre-Dame-du-Val-des-Lys – Kirche Unsere Liebe Frau von Leliëndaal – Church of Our Lady-of-Leliëndaal – Iglesia de Nuestra-Señora-de-Leliëndaal
- Onze-Lieve-Vrouw-over-de-Dijlekerk – Église Notre-Dame-par-dessus-la-Dyle – Kirche Unsere Liebe Frau jenseits der Dijle – Church of Our Lady-across-the-Dyle – Iglesia de Nuestra-Señora-al-otro-lado-del-Dijle
- Onze-Lieve-Vrouw-van-Hanswijkbasiliek – Basilique de Notre-Dame de Hanswijk – Basílica Unsere Liebe Frau von Hanswijk – Church of Our Lady of Hanswijk – Basílica de Nuestra-Señora-de-Hanswijk

ATTRACTIES BUITEN HET CENTRUM – ATTRACTIONS DEHORS DU CENTRE – ATTRACTIONEN AUSSERHALB DES ZENTRUMS – ATTRACTIONS OUTSIDE THE CITY CENTRE – ATRACCIONES EN LAS AFUERAS DE LA CIUDAD

Openingstijden: zie onder – Heures d'ouverture ci-dessous – Öffnungszeiten siehe unten – For opening times see below – Véase a continuación los horarios de apertura

- Technopolis
- Planckendael
- Provinciaal Sport- en Recreatiecentrum De Nekker – Domaine Sportif et Récréatif Provincial De Nekker – Provinciales Sport- und Erholungszentrum De Nekker – De Nekker Sports and Leisure Centre – Centro Deportivo y de Recreación De Nekker
- Domein Tivoli – Domaine Tivoli – Park Tivoli – Tivoli Domain – Dominio Tivoli
- Vrijbroekpark – Parc de Vrijbroek – Vrijbroekpark – Freizeitpark Vrijbroek – Vrijbroek Park – Parque Vrijbroek
- Bezoekerscentrum Mechels Rivieregebied – Centre des Visiteurs Région des Rivières de Malines – Besucherzentrum Mechelner Flusslandschaft – Visitor's Centre Mechelen's Rivers Area – Centro de Visitantes Mechels Zona de los Ríos de Malinas



TOP 10

SINT-ROMBOUSTOREN – TOUR SAINT-ROMBAUT – ST.-ROMBOUTS-TURM – ST. RUMBOLD'S TOWER LA TORRE DE SAN RUMOLDO **1**

KAZERNE DOSSIN **4**
VISMARKT – MARCHÉ AUX POISSONS – FISCHMARKT – FISH MARKET – LONJA DE PESCADO **6**

PALEIS VAN MARGARETA VAN OOSTENRIJK – PALAIS DE MARGUERITE D'AUTRICHE – DAS PALAIS DER MARGARETE VON ÖSTERREICH – PALACE OF MARGARET OF AUSTRIA – PALACIO DE MARGARITA DE AUSTRIA **2**

DIJLEPAD – SENTIER DE LA DYLE – DIJLE-PFAD – DYLE TOWPATH – DIJLEPAD **6**

GROOT EN KLEIN BEGIJNHOF – GRAND ET PETIT BÉGUINAGE – GRÖSSER UND KLEINER BEGIIENHOF – LARGE AND SMALL BEGUINAGE – EL GRAN Y PEQUEÑO BEATERIO **4 5**

BROUWERIJ HET ANKER – BRASSERIE HET ANKER – BRAUEREI HET ANKER – HET ANKER BREWERY – CERVECERÍA HET ANKER **2**

BOOTTOCHT OP DE BINNENDIJLE – TOUR EN BATEAU SUR LA DYLE – BOOTSFART AUF DER BINNENDIJLE – BOAT TRIP ON THE INNER DYLE – UN PASEO EN BARCO POR EL DYLE INTERIOR **3**

ACHT HISTORISCHE KERKEN – HUIT ÉGLISES HISTORIQUES – DIE ACHT HISTORISCHEN KIRCHEN – EIGHT HISTORICAL CHURCHES – OCHO IGLESIAS HISTÓRICAS **1 2 3 4 5 6 7 8**

SPEELGOEDMUSEUM – MUSÉE DU JOUET – SPIELZEUGMUSEUM – TOY MUSEUM – MUSEO DE JUGUETES **5**

HOTELS



MARTIN'S PATERSHOF
www.martinshotels.com
+32 15 46 46 46

In het hart van de stad werd een kerk omgevormd tot een luxueus viersterrenhotel met een adembenemend interieur. Dit maakt van Martin's Patershof een uniek hotel!



NOVOTEL
www.novotel.com
+32 15 40 49 50

Dit viersterrenhotel gelegen in het bruisende hart van Mechelen is het ideale uitgangspunt om de stad te ontdekken. In de bar kan je terecht voor een hapje en een drankje.



MERCURE VE
www.hotelve.com
+32 15 20 07 55

Viersterrenhotel met een prachtige sauna waar relaxen in stijl centraal staat. Four-star hotel with superb spa facilities where it's all about relaxing in style!



MUSKE PITTER
www.muskepitter.be
+32 15 43 63 03

Fietsvriendelijk familiehotel binnen de stadsmuur. Bicycle-friendly hotel within the city ring-road.



MUSEA
www.parkmontreal.be
+32 15 20 40 77

Hotel en brasserie gelegen in de groene rand van Mechelen. Hotel and brasserie on the verdant outskirts of Mechelen.

Memoriaal, Museum en Documentatiecentrum over Holocaust en Mensenrechten. Memorial, Museum and Documentation Centre on Holocaust and Human rights.



MALCOT
www.hotelmalcot.be
+32 15 45 10 00

Een oase van rust in een gejaagde wereld. An oasis of peace in a hectic world.



DUSK TILL DAWN
www.dusktilldawn.be
+32 497 22 46 27

In deze luxe B&B wordt historische charme gecombineerd met modern design. This luxury B&B combines historical charm with modern design.



LORD NELSON
www.lord-nelson.be
+32 15 20 38 14

Lekkere gerechten in een gezellig interieur of op een aangenaam terras. Delicious dishes served in a warm dining-room or outside on the delightful terrace.



PLANCKENDAEL
www.planckendael.be
+32 15 41 49 21

Beleef een avontuurlijke dag tussen de dieren! An adventure-packed day-out among the animals!



TECHNOPOLIS
www.hotelve.com
+32 15 34 20 00

Het Vlaamse doe-centrum voor wetenschap en technologie. Flanders' hands-on science and technology centre.



DE NEKKER
www.dennekker.be
+32 15 55 70 05

Zwemmen, windsurfen of squashen? De ideale dag uit voor jong en oud! Do you like swimming, windsurfing, a game of squash? De Nekker is the perfect day-out!



KAZERNE DOSSIN
www.kazernedossin.eu
+32 15 29 06 60

Ben je nog op zoek naar bijkomende informatie of brochures die je wegwijs maken in de stad? Neem dan zeker eens een kijkje in het Toerismehuis naast het stadshuis!

If you still require information or brochures to familiarize yourself with the city and everything that's going on here, be sure to pop into Toerismehuis next to the Town Hall.



SPEELGOEDMUSEUM
www.speelgoedmuseum.be
+32 15 55 70 75

Eén van de grootste speelgoedmusea van Europa met een collectie van vroeger en nu. One of the largest toy museums in Europe with a collection of toys old and modern.



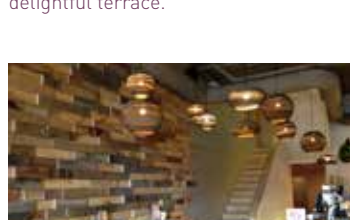
THEATRIUM
www.theatrium.be
+32 15 33 03 17

Verpoo in het restaurant of pik een culturele voorstelling mee. Relax in the restaurant or take in a show.



LORD NELSON
www.lord-nelson.be
+32 15 20 38 14

Lekkere gerechten in een gezellig interieur of op een aangenaam terras. Delicious dishes served in a warm dining-room or outside on the delightful terrace.



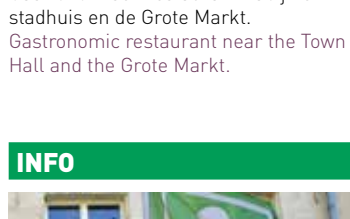
SAVA
www.savamechelen.be
+32 15 64 70 90

Gezellig praatcafé met een assortiment tapas en Mechelse bieren van 1 vat. Cozy discussion café serving a wide range of tapas and Mechelen draught beers.



D'HOOGH
www.dhoogh-restaurant.be
+32 15 21 75 53

Gastronomisch restaurant nabij het stadshuis en de Grote Markt. Gastronomic restaurant near the Town Hall and the Grote Markt.



TOERISME EN UIT IN MECHELEN - TOURISM MECHELEN
www.visitmechelen.be
+32 70 22 00 08

Ben je nog op zoek naar bijkomende informatie of brochures die je wegwijs maken in de stad? Neem dan zeker eens een kijkje in het Toerismehuis naast het stadshuis!



TOERISME EN UIT IN MECHELEN - TOURISM MECHELEN
www.visitmechelen.be
+32 70 22 00 08

Ben je nog op zoek naar bijkomende informatie of brochures die je wegwijs maken in de stad? Neem dan zeker eens een kijkje in het Toerismehuis naast het stadshuis!

If you still require information or brochures to familiarize yourself with the city and everything that's going on here, be sure to pop into Toerismehuis next to the Town Hall.

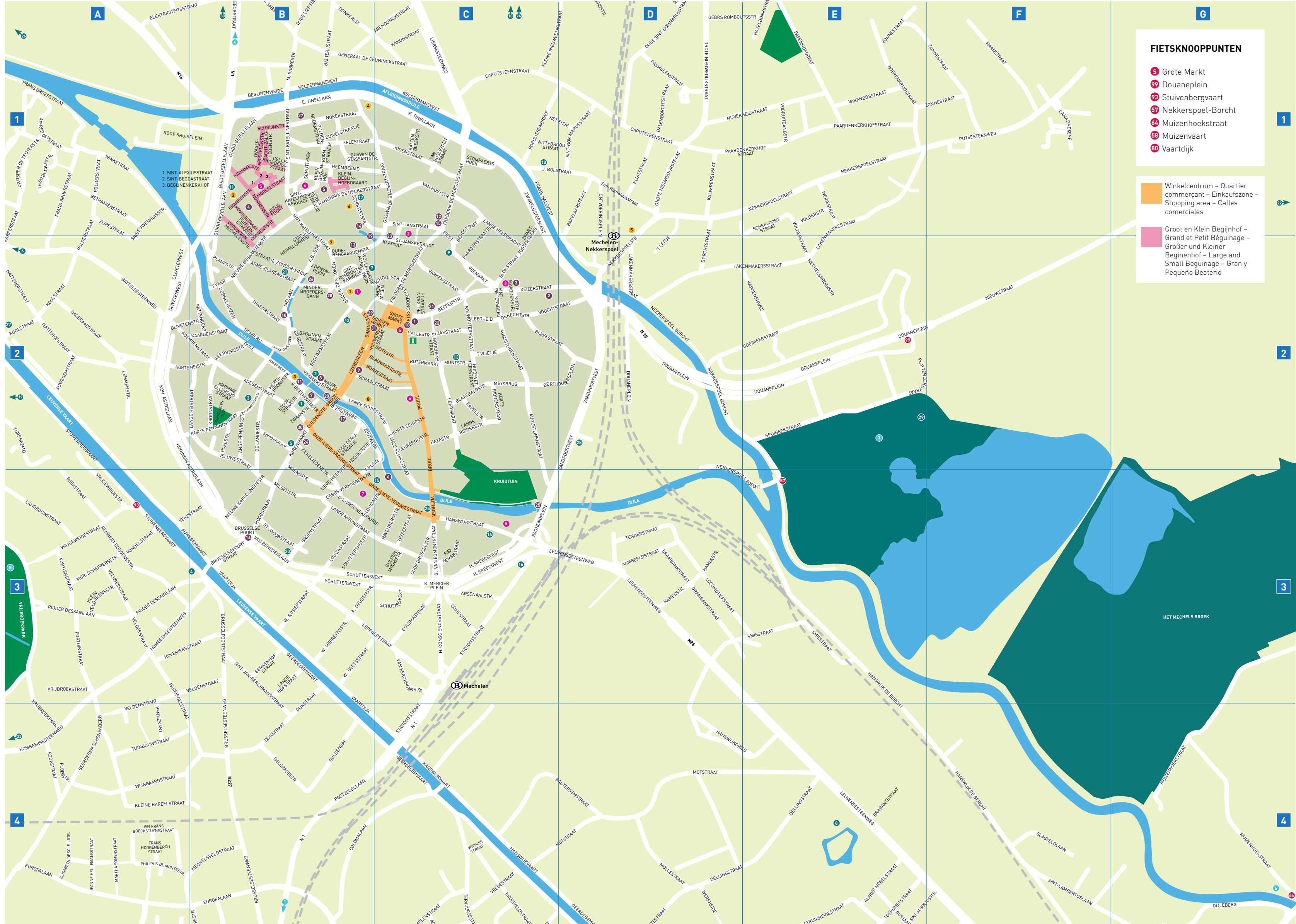
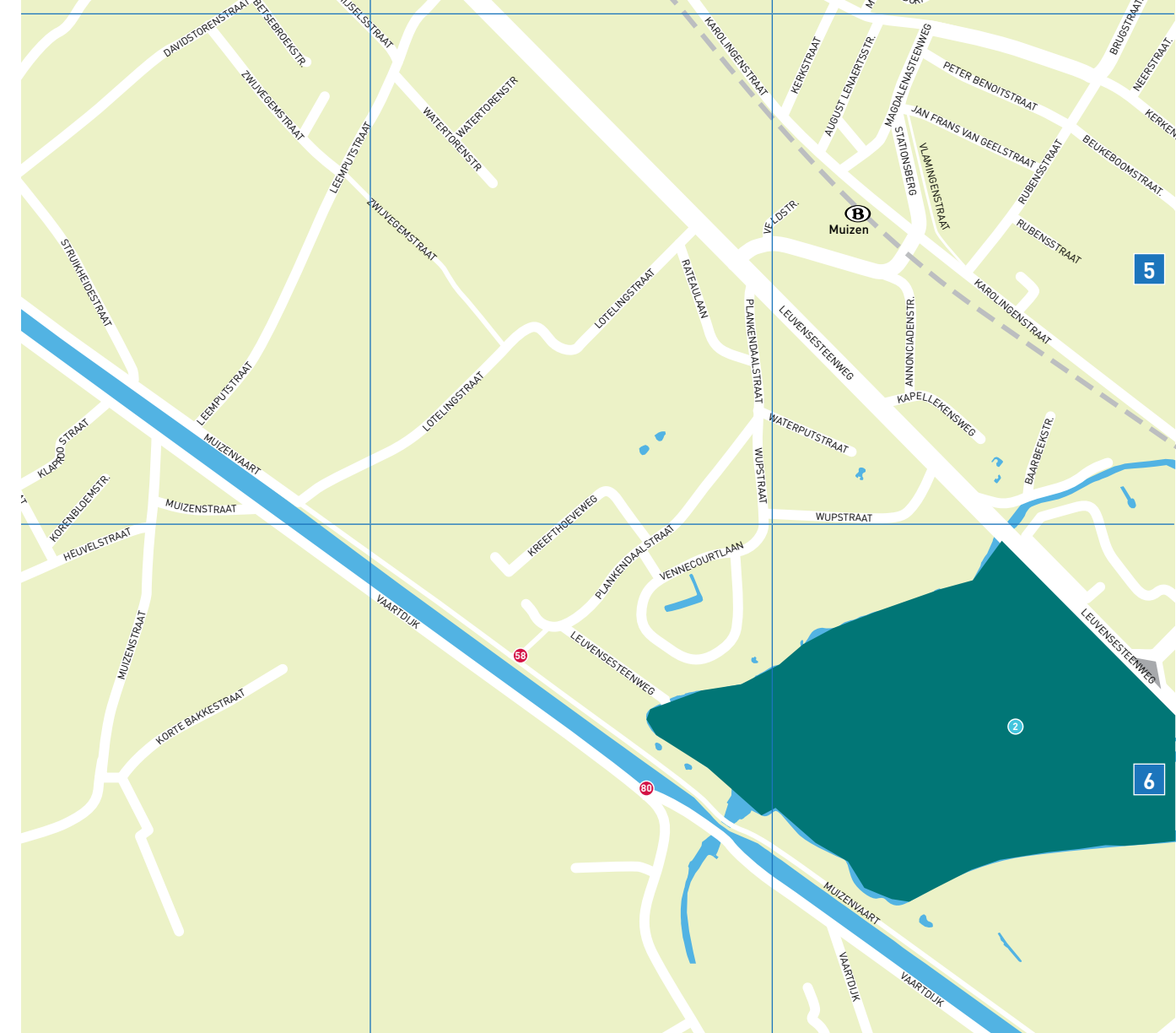


Table with 4 columns: Street Name, Index Number, Street Name, Index Number. Lists street names and their corresponding index numbers for navigation.



FIETSKNOOPPUNTEN
List of bicycle junctions with icons and names: Grote Markt, Douaneplein, Stuijvenbergvaart, Nekkerspoel-Borch, Muizenhoekstraat, Muizenvaart, Vaartdijk.

Winkelcentrum - Quartier commercant - Einkaufszone - Shopping area - Calles comerciales
Groot en Klein Begijnhof - Grand et Petit Beguinage - Großer und Kleiner Begijnhof - Large and Small Beguinage - Gran y Pequeño Beaterio

